



VARIANTE AL PIANO STRUTTURALE

Articolo 92 L.R. 65/2014

Sindaco
Assiso CALAMANDREI
Assessore urbanistica, edilizia e politiche del territorio
Arch. Lorenzo VALLERIN
Responsabile Unico del Procedimento
Arch. Paola TREFOLONI
Garante dell'informazione e della partecipazione
Arch. Gianroberto ARDINGHI

RTP INCARICATI
Progettazione Urbanistica
Arch. Silvia VIVIANI - Capogruppo
Arch. Teresa ARRIGHETTI
Valutazione Ambientale Strategica
Arch. Annalisa PIRELLO
Indagini Geologiche
GeoEco Progetti - Dott. Geol. Eros AIELLO
GeoEco Progetti - Dott. Geol. Gabriele GRANDINI
Indagini Idrauliche
Ing. David SETTESOLDI
Aspetti Agronomici
Dott.ssa Antonia Elena LANZI
Aspetti Archeologici
Dott.ssa Archeologa Rossella COLOMBI
Aspetti Giuridici
Avv. Maria Giulia GIANNONI
Collaboratori
Arch. Lucia NINNO - VAS
Plan. Terr. Lorenzo ZOPPI - Urbanistica
Dott.ssa Geol. Veronica VALERIANI - GeoEco Progetti

Comunicazione e partecipazione
Dipartimento di Architettura dell'Università di Firenze
(collaborazione scientifica ex art.15L.241/90)
Dott.ssa Arch. Valeria LINGUA
Dott.ssa Urb. Elisa CARUSO

ST 6 - Carta degli habitat

Scala 1:10.000

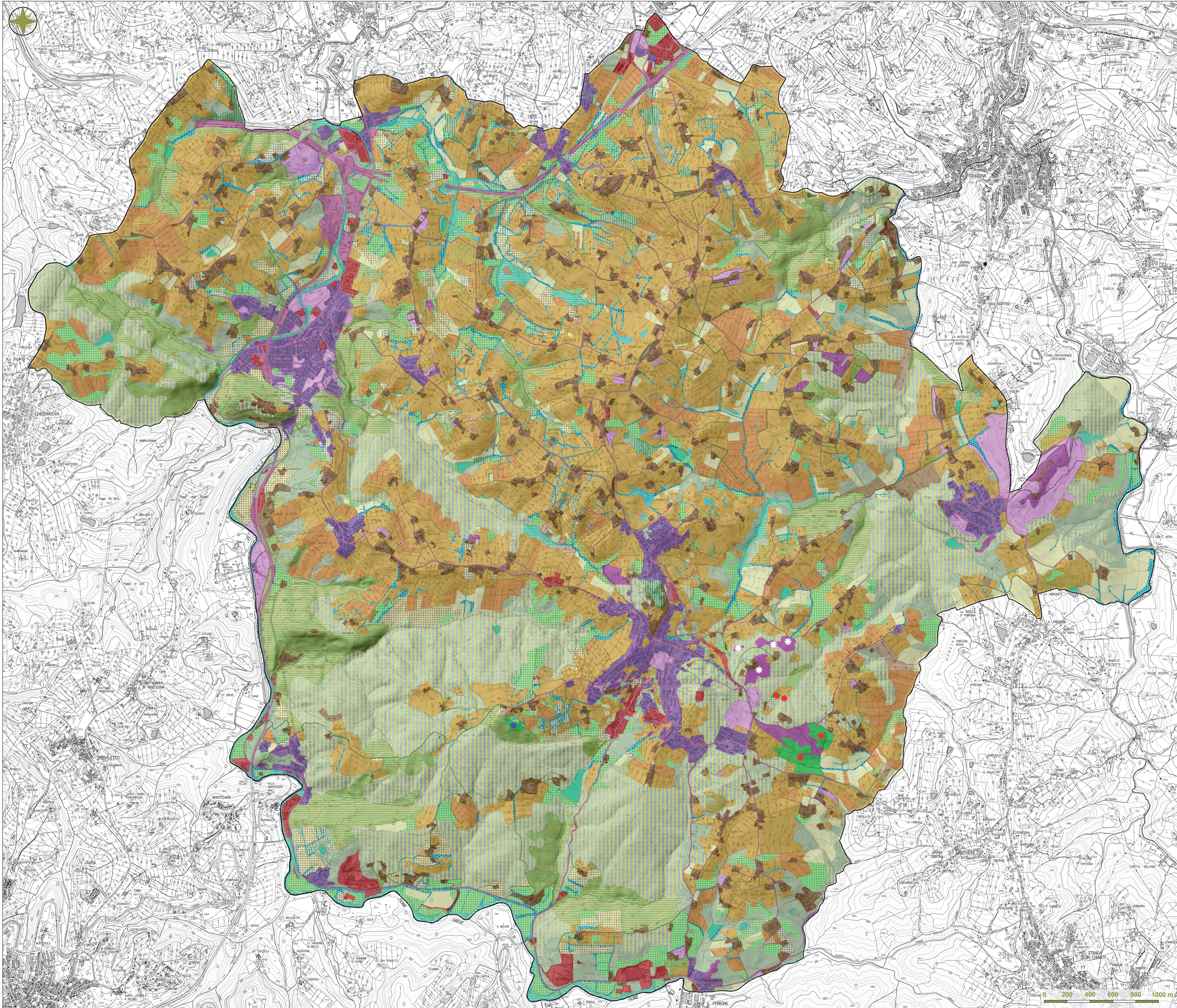
Aprile
2022

Comune di Impruneta

Città Metropolitana di Firenze

LEGENDA

- Comune di Impruneta
- Carta degli habitat (artt. 24 e 26 della disciplina di piano)**
- Habitat ricompresi in Dir. 92/43/CEE (Classificazione RN2000)**
- <5210: Matorral di Juniperus oxycedrus, non climatico
- Ginepro a prevalenza di Juniperus oxycedrus in mosaico con garighe di serpentinofite
- <5210: Matorral di Juniperus oxycedrus; <6110 new: Complesso delle comunità delle rocce ultramafiche dell'Italia peninsulare nord-occidentale; entrambi non climatici
- <6110 new: Complesso delle comunità delle rocce ultramafiche dell'Italia peninsulare nord-occidentale, non climatico
- Habitat NON ricompresi in Dir. 92/43/CEE (Classificazione secondo Corine Biotopes)**
- 22.1_m; 22.42_m:
Laghi di acqua dolce con vegetazione scarsa o assente; Vegetazione radicante sommersa
- 24.1_m; 24.52:
Corsi d'acqua con vegetazione scarsa o assente; Sponde, banchi e letti fluviali fangosi con vegetazione a carattere temperato
- 31.81; 34.8_m; 31.8A; 37.2; 31.84:
Cespuglieti temperati a latifoglie decidue dei suoli ricchi; Praterie subnitrifite; Vegetazione tirrenica-submediterranea a Rubus ulmifolius; Praterie umide eutrofiche pascolate; Ginepro collinari e submontani dell'Italia peninsulare e Sicilia
- 41.731; 41.741:
Querceto a roverella dell'Italia settentrionale e dell'Appennino centro-settentrionale; Querceti temperati a cerro
- 42.82; 42.84; 45.31; 41.731; 41.741:
Pinete a pino maritimo; Pinete a pino domestico; Lecce termo mediterranee;
- Querceto a roverella dell'Italia settentrionale e dell'Appennino centro-settentrionale; Querceti temperati a cerro
- 42.6_m:
Boschi di conifere alloctone o fuori dal proprio areale
- 44.12; 44.61:
Saliceti collinari pianiziali e mediterraneo montani; Foreste mediterranee ripariali a pioppo
- 45.318_m:
Lecce dell'Italia centrale e settentrionale
- 81; 38.1:
Prati permanenti; Prati concimati e pascolati, anche abbandonati e vegetazione postculturale
- 82.3:
Colture di tipo estensivo e sistemi agricoli complessi
- 82.3; 83.1:
Colture di tipo estensivo e sistemi agricoli complessi; Frutteti arborei
- 82.3; 83.1; 38.1; 31.81:
Colture di tipo estensivo e sistemi agricoli complessi; Frutteti arborei; Prati concimati e pascolati, anche abbandonati e vegetazione postculturale; Cespuglieti temperati a latifoglie decidue dei suoli ricchi
- 83.11:
Oliveti
- 83.111; 31.81:
Oliveti tradizionali; Cespuglieti temperati a latifoglie decidue dei suoli ricchi
- 83.15:
Frutteti
- 83.21:
Vigneti tradizionali
- 83.325_m:
Piantagioni di latifoglie
- 84.1; 84.2; 31.81; 44.12; 44.61; 53.6:
Fiumi; Siepi; Cespuglieti temperati a latifoglie decidue dei suoli ricchi; Saliceti collinari pianiziali e mediterraneo montani; Foreste mediterranee ripariali a pioppo; Comunità riparie a canne
- 84.3; 84.4; 31.81:
Boscetti; Bocage; Cespuglieti temperati a latifoglie decidue dei suoli ricchi
- 85:
Parchi, giardini e aree verdi
- 86.2:
Villaggi
- 86.3:
Siti industriali attivi
- 86.5:
Costruzioni rurali sparse
- 86.7:
Reti stradali e ferroviarie
- 86.8:
Strade non pavimentate



0 200 400 600 800 1000 m